

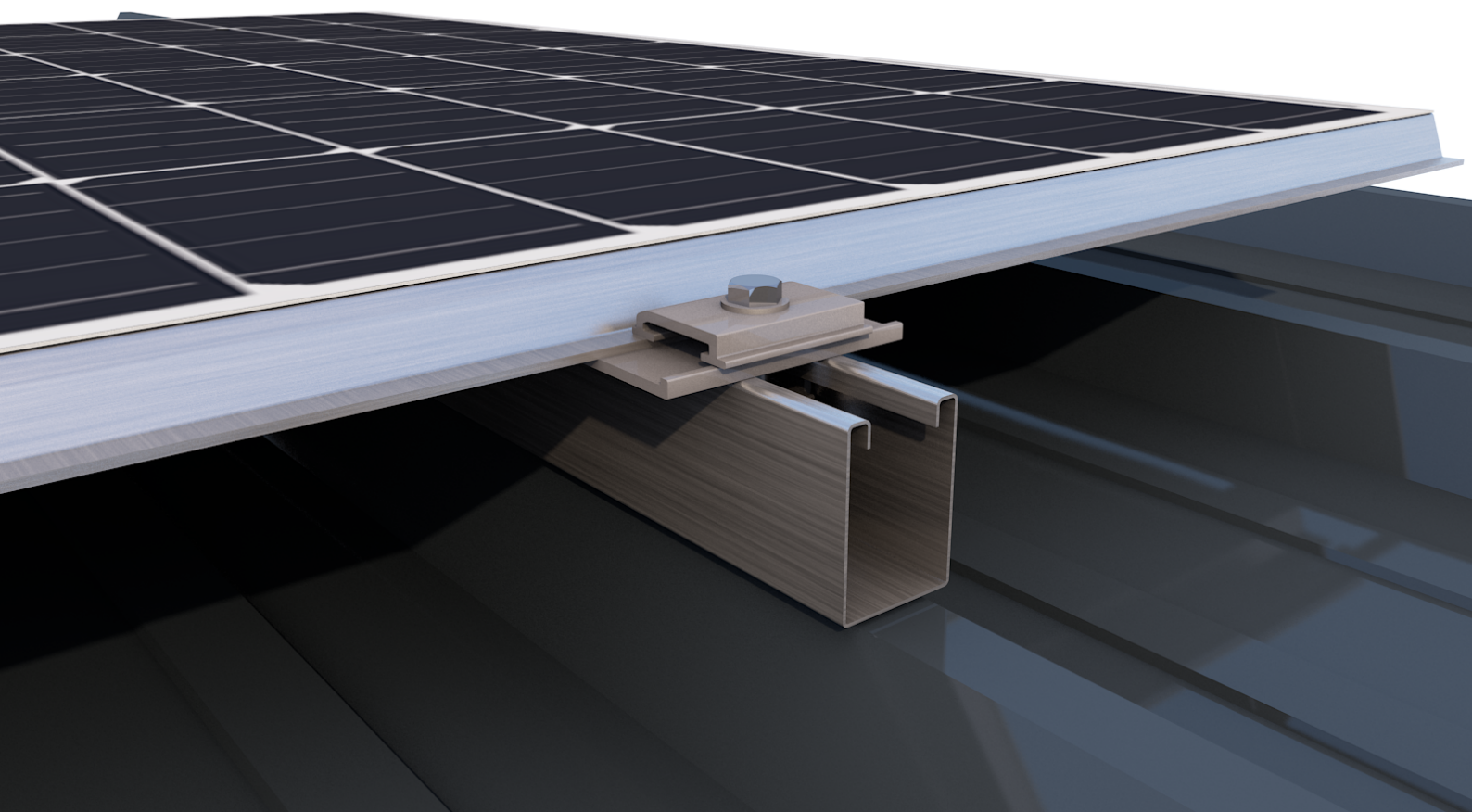
# ADIWATT

Le photovoltaïque, une histoire d'experts

SOLUTION POUR TOITURES BACS SECS A FAIBLE PORTANCE


## OPTIMA LIGHT MODULE

Le système de fixation conçu en collaboration avec le fabricant de modules légers Sunman.



 182 Route de Marolles, 41330 Fossé, France

 [info@adiwatt.com](mailto:info@adiwatt.com)

 + 33 2 54 23 39 90

ISO 9001:2015  
BUREAU VERITAS  
Certification



# Avantages produits

• **Poids système** : Le poids au m2 module + système n'excède pas 7.5 kg.

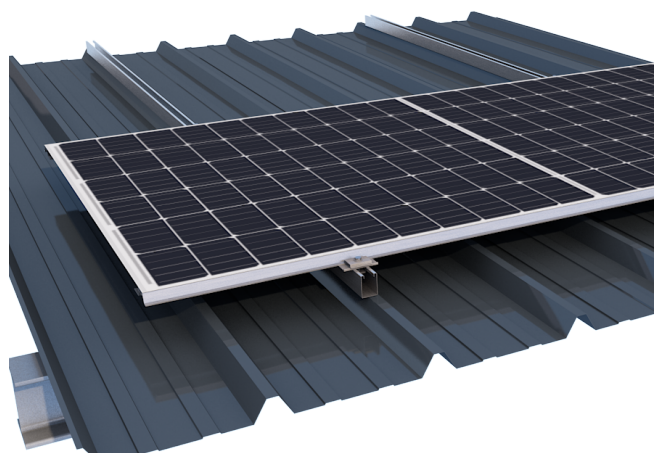
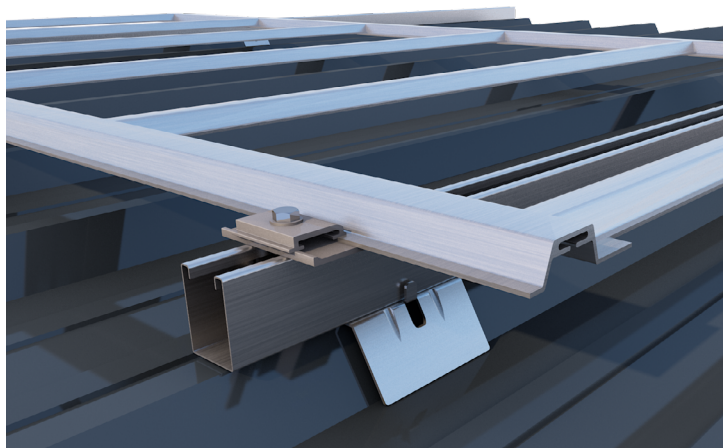
• **Clamp** : Clamp Sunman pour une compatibilité parfaite avec le module.

• **Fixation** : Aucun reperçage du bac, fixation à la panne du bâtiment.

• **Vent** : Compatible zones de vent fort avec 3 rails par colonne.

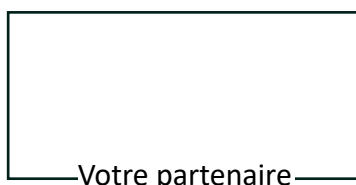
• **Corrosion** : Système résistant grâce au revêtement Magnélis®.

• **Fabrication** : Système développé et fabriqué en France.



## Caractéristiques techniques

Module	DRAGON FLY eArc SMH520J-12X12UW (SUNMAN) / format paysage	
Domaine d'emploi	Toiture neuve ou existante bac acier à ondes trapézoïdales - toitures couvertes de plaques nervurées obtenues à partir de tôles aciers	
Taille du module	2246 x 1223.8 x 40.5	
Inclinaison/pente mini et maxi	5% à 100% soit 2.8° à 45°	
Altitude maxi de pose	900 m	
Poids système + module /m²	2 rails par colonne : 6kg/m²	3 rails par colonne : 7.5kg/m²
Zones de pose	Locaux à faible et moyenne hygrométrie	
Matière	Hors clamp : Acier revêtu Magnélis	Clamp : AL6005-T5
Certification	ETN-France-DROM	



—Votre partenaire—



Modules sous ETN

Notre équipe commerciale est à votre écoute pour l'étude de vos projets sur [www.adiwatt.com](http://www.adiwatt.com)

BOPTLM-V271125

  
Suivez notre page !