

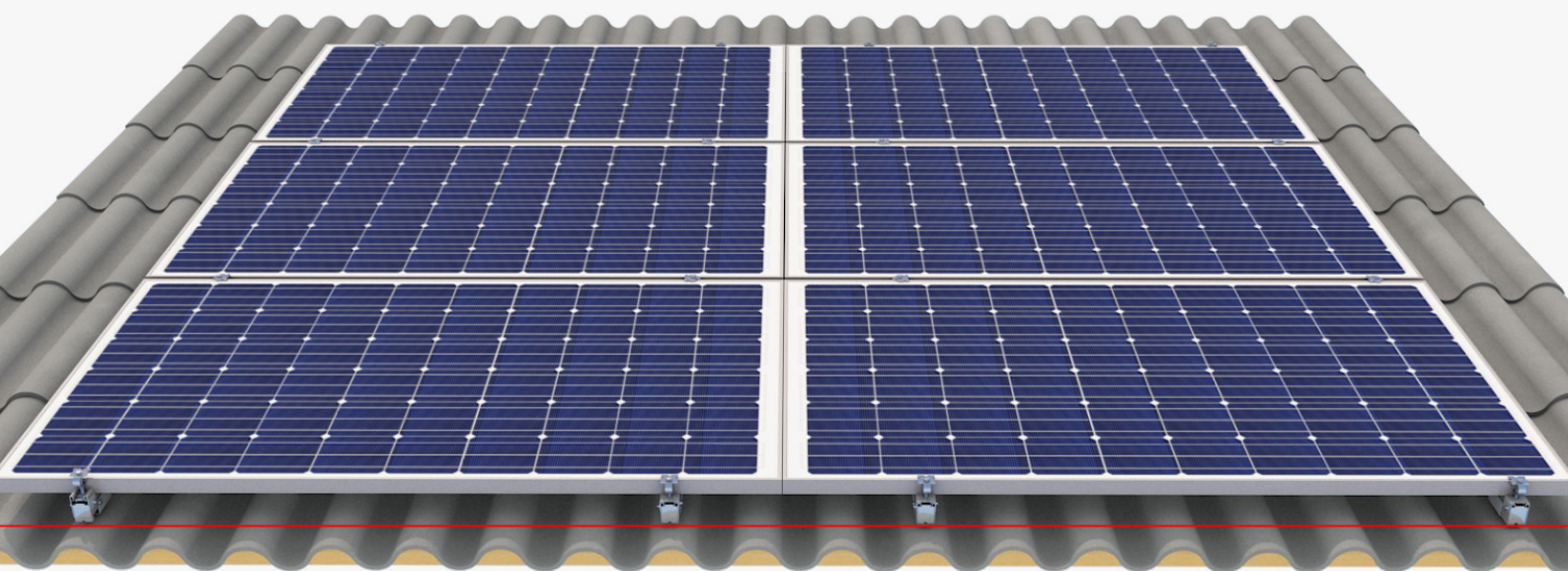
ADIWATT

Le photovoltaïque, une histoire d'experts

SOLUTION POUR BAC EN FIBRES-CIMENT

OPTIMA

Pour répondre aux spécificités des toitures en fibres-ciment, AdiWatt a développé une fixation permettant de garantir la pose de modules photovoltaïques cadrés en mode paysage.



 182 Route de Marolles, 41330 Fossé, France

 info@adiwatt.com

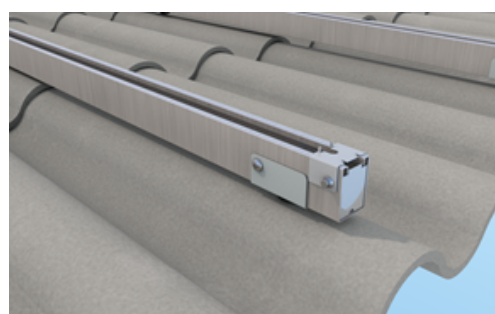
 +33 2 54 23 39 90

ISO 9001:2015
BUREAU VERITAS
Certification



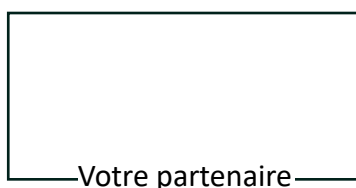
Avantages produit

- Rapidité de mise en œuvre.
- Aucun effort appliqué sur la toiture, fixation directement dans la charpente.
- Supports universels de rails en forme de U pour garantir une pose à plat sans déformation.
- Système applicable dans les zones cycloniques en fixant un 3^e rail sur la colonne.
- Ventilation performante sous modules pour une productivité optimale.
- Système étanche avec rondelles EPDM.
- Nos solutions sont conçues et fabriquées en France



Caractéristiques techniques

Domaine d'application	Toiture fibres-ciment suivant DTU 40.37
Résistance aux intempéries	Compatible zones cycloniques
Fixation	Dans la panne
Type de modules & orientation	Cadrés - Paysage
Matériau du système d'intégration	Acier avec revêtement Magnelis®
Visserie	Acier inoxydable et zingué
Mise à la terre	Rapport d'essai VERITAS
Garantie	10 ans
Certification	ETN France-DROM



Modules sous ETN

Notre équipe commerciale est à votre écoute pour l'étude de vos projets sur
www.adiwatt.com

BOPTFC-V271125

