

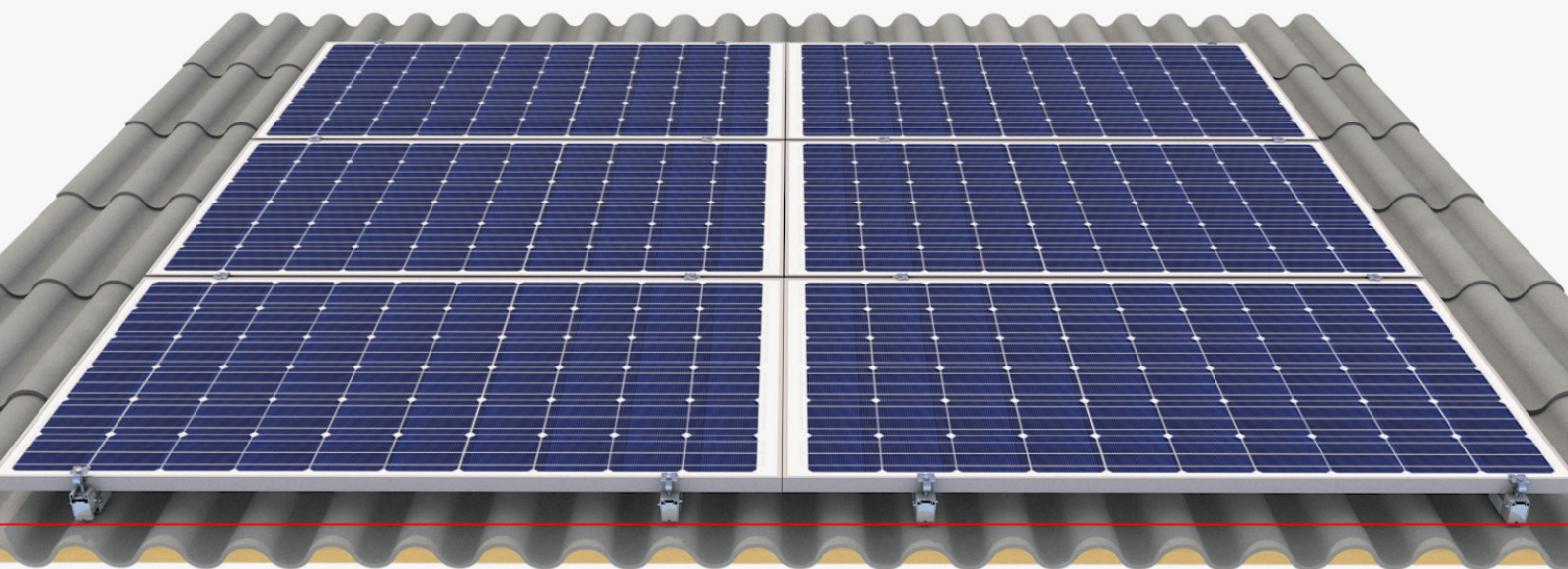
ADIWATT

Le photovoltaïque, une histoire d'experts

SOLUCIÓN PARA CUBIERTA DE FIBROCEMENTO


OPTIMA

Para responder a las especificidades de los tejados de fibrocemento, AdiWatt ha desarrollado una fijación que garantiza la instalación de módulos fotovoltaicos alineados en modo horizontal.



 182 Route de Marolles, 41330 Fossé, Francia

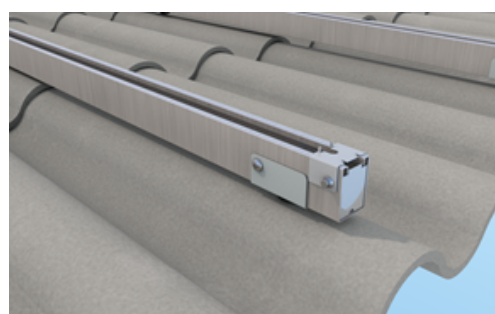
 info@adiwatt.com

 +33 2 54 23 39 90



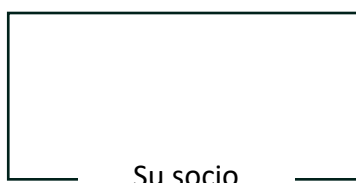
Ventajas del producto

- Rápido de implementar.
- Sin esfuerzo sobre el tejado, fijación directamente en la estructura.
- Soportes universales en forma de U para garantizar una instalación plana sin deformaciones.
- Sistema aplicable en zonas ciclónicas fijando un tercer riel en la columna.
- Ventilación eficaz bajo los módulos para una productividad óptima.
- Sistema estanco con arandelas EPDM.
- Nuestras soluciones están diseñadas y fabricadas en Francia.



Características técnicas

Ámbito de aplicación	Cubierta de fibrocemento según DTU 40.37
Resistencia a la intemperie	Compatible con zonas ciclónicas
Fijación	En la avería
Tipo de módulos y orientación	Cuadrados - Formato paisaje
Material del sistema de integración	Acero con revestimiento Magnelis®
Tornillería	Acero inoxidable y zincado
Puesta a tierra	Informe de prueba VERITAS
Garantía	10 años
Certificación	ETN



Su socio



Módulos bajo ETN

Nuestro equipo comercial está a su disposición para estudiar sus proyectos en
www.adiwatt.com

BOPTFC-V271125-ES

