



Le photovoltaïque, une histoire d'experts

SOLUTION POUR BAC À ONDES TRAPÉZOÏDALES FIXÉE À LA  
STRUCTURE DU BÂTIMENT

## OPTIMA

OPTIMA garantit une pose efficace en s'adaptant parfaitement aux bacs à ondes trapézoïdales conformes au DTU 40.35. La conception de ce système permet une fixation à la panne et s'adapte aux modules cadrés.



 182 Routes de Marolles, 41330 Fossé, France

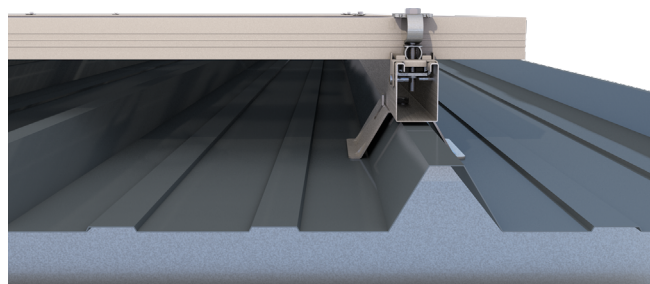
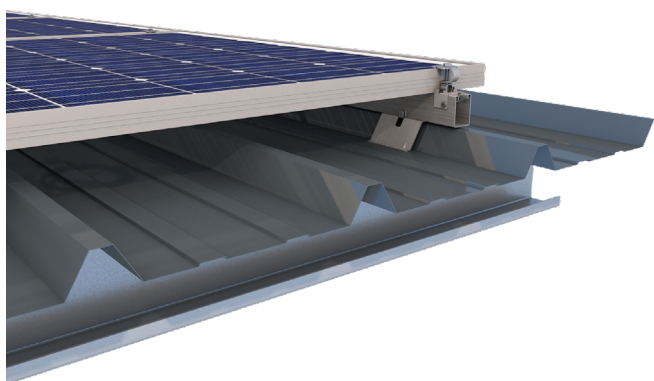
 [info@adiwatt.com](mailto:info@adiwatt.com)  + 33 2 54 23 39 90

ISO 9001:2015  
BUREAU VERITAS  
Certification



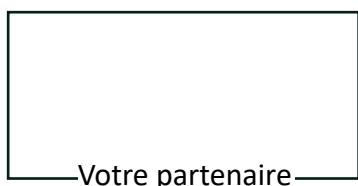
# Avantages produit

- **Pose sans reperçage de la toiture** : Le pontet du système Optima se pose en lieu et place du cavalier existant.
- **Aucun effort appliqué sur la toiture** : Fixation directement dans la charpente.
- **Système applicable zones cycloniques** : Ajout d'un 3ème rail par colonne.
- **Résistante corrosion** : Système avec revêtement Magnélis autorégénérant.
- **Ventilation performante** : 9, 6 cm sous les modules. Excellente productivité et plus grande durée de vie des modules photovoltaïques.
- **Nos solutions sont conçues et fabriquées en France.**



## Caractéristiques techniques

Domaine d'application	Bac à ondes trapézoïdales conforme au DTU 40.35
Inclinaison de la toiture	De 0° à 45°
Fixation	Dans la panne : acier / bois / béton
Type de modules & orientation	Cadrés - Paysage
Matériau du système d'intégration	Acier avec revêtement Magnélis®
Visserie	Acier inoxydable et zingué
Mise à la terre	Rapport d'essai VERITAS
Garantie	10 ans
Certification	ETN-France-DROM / ATec en cours



Modules évalués par ETN

Notre équipe commerciale est à votre écoute pour l'étude de vos projets sur  
[www.adiwatt.com](http://www.adiwatt.com)

BOPTBA-V271125

