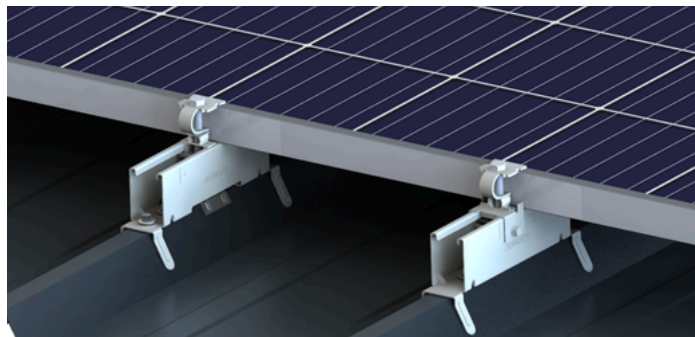


## Ficha técnica

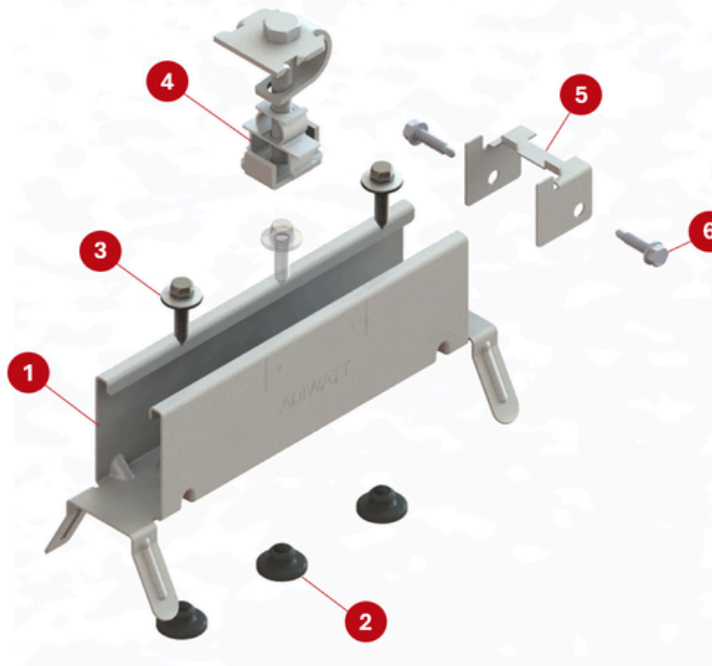
## PRIMA +

La solución económica de la gama AdiWatt, el sistema PRIMA +, se instala sobre chapas de acero de perfil trapezoidal. Adaptado para el montaje sobre grecas con o sin puente de fijación (gracias a la versión Bridge), el sistema Prima + ofrece una gran rapidez de instalación y una mayor practicidad gracias a sus guías de posicionamiento.



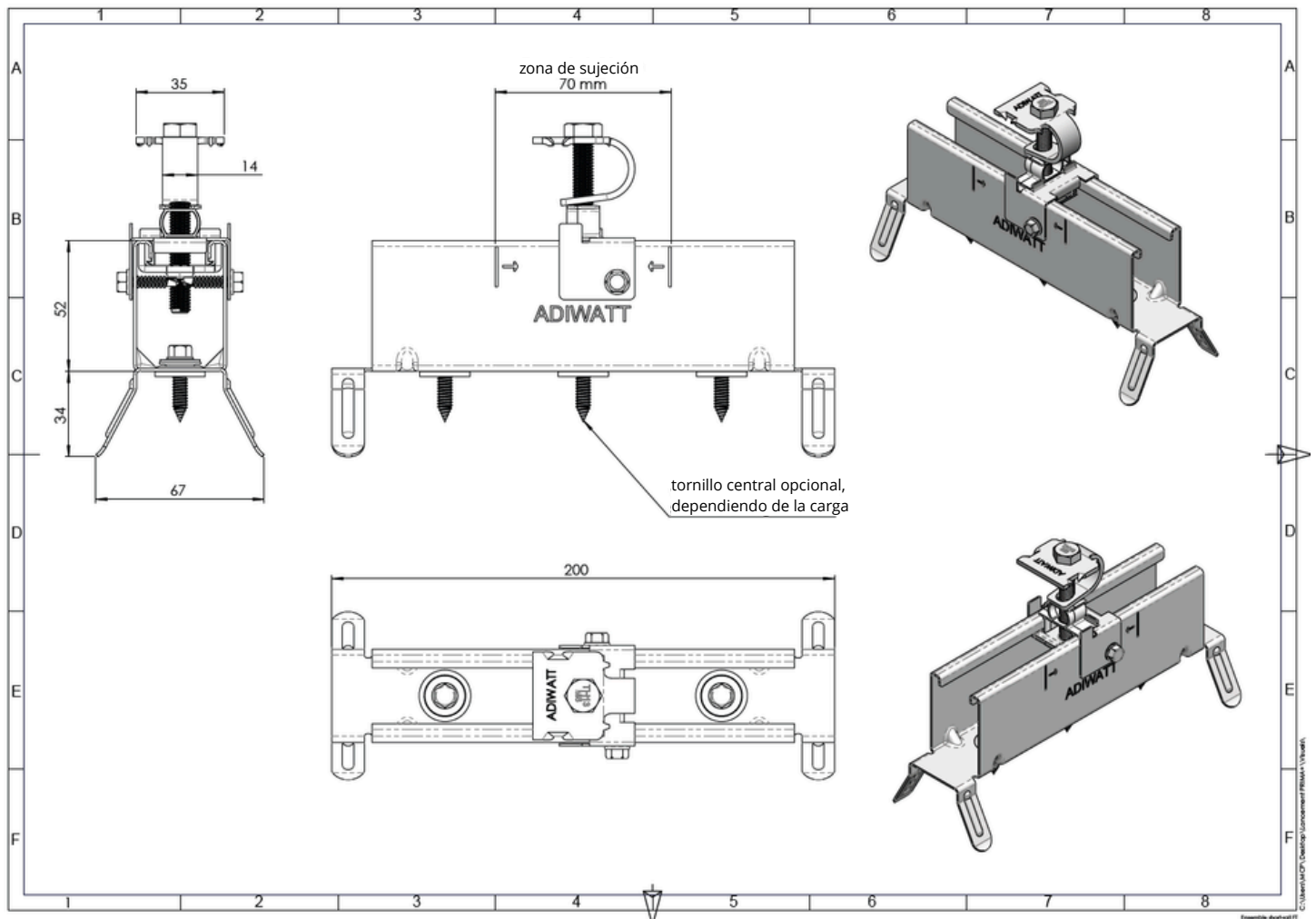
Material	Acero de alta resistencia con revestimiento Magnélis®
Soporte	Chapa grecada trapezoidal
Dimensionamiento	<a href="#">Software AdiWatt-Design 2</a>
Presiones máximas admisibles	Succión: 1250 Pa Presión: 1250 Pa
Estanqueidad	Estanqueidad garantizada mediante arandelas EPDM
Altitud máx de instalación	900 m
Distancia entre correas	< 2 m
Tipo de fijación	Tornillos autotaladrantes
Peso del sistema	< 1kg/m <sup>2</sup>
Pendiente de la cubierta	5° à 30°
Módulos	Módulos con marco en formato horizontal (apaisado). Zonas de fijación según el manual de montaje del fabricante del módulo.

# Componentes del sistema PRIMA +

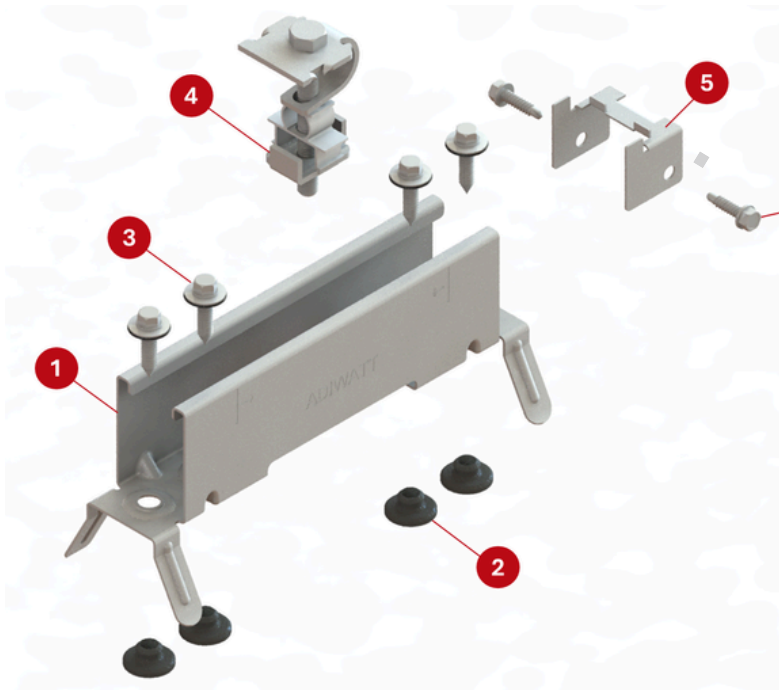


- 1** Mini rail PRIMA+
- 2** Arandela EPDM de estanqueidad
- 3** Tornillo autotaladrante  $\varnothing 6 \times 25$
- 4** Grapa completa AdiWatt
- 5** Tope de retención
- 6** Tornillo autotaladrante  $\varnothing 4.8 \times 20$

# Plano del sistema PRIMA +



# Componentes del sistema PRIMA + Bridge



- 1** Mini rail PRIMA+ Bridge
- 2** Arandela EPDM de estanqueidad
- 3** Tornillo autotaladrante  $\varnothing 6 \times 25$
- 4** Grapa completa AdiWatt
- 5** Tope de retención
- 6** Tornillo autotaladrante  $\varnothing 4.8 \times 20$

## Plano del sistema PRIMA + Bridge

