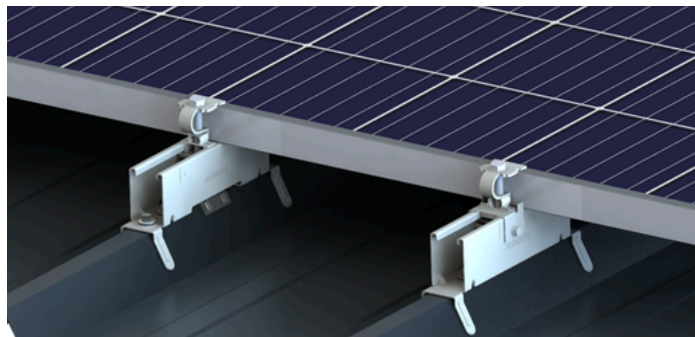


Fiche technique

Procédé sous ETN

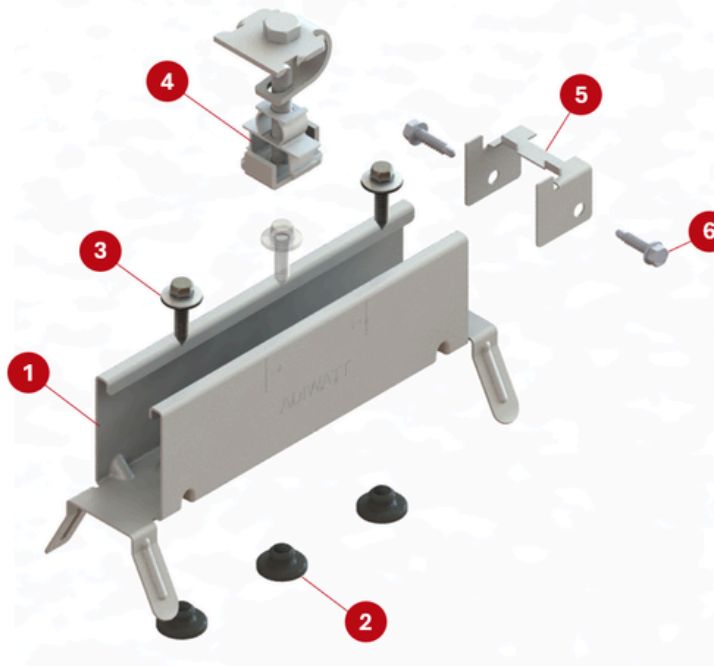
PRIMA +

Solution économique de la gamme AdiWatt, le système PRIMA + se pose sur bac en acier à ondes trapézoïdales. Adapté à la pose sur des ondes avec et sans cavalier (grâce à la version Bridge), Prima + offre une rapidité d'installation et plus de praticité grâce à ses détrompeurs.



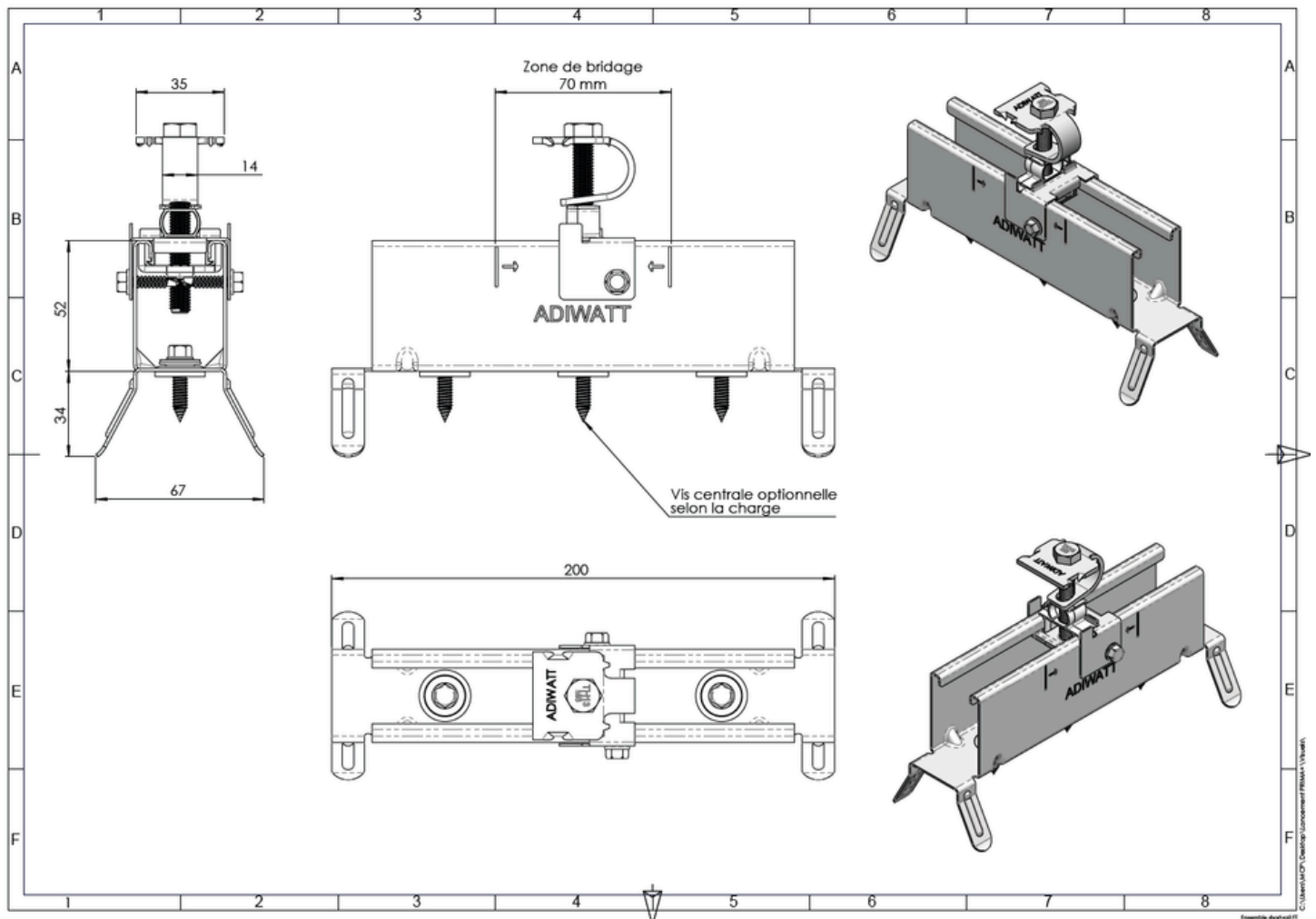
Matériau	Acier haute résistance avec revêtement Magnélis®
Support	Bac en acier à ondes trapézoïdales
Dimensionnement	Logiciel AdiWatt-Design 2
Pressions admissibles maximales	Ascendante : 1250 Pa Descendante : 1250 Pa
Étanchéité	Étanchéité assurée par rondelles EPDM
Altitude maxi de pose	900 m
Distance entre les pannes	< 2 m
Type de fixation	Vis autoforantes
Poids système	< 1kg/m ²
Pente de toit	5° à 30°
Modules	Modules cadrés au format paysage. Zones de bridage selon manuel de pose du fabricant de module.

Pièces du système PRIMA +

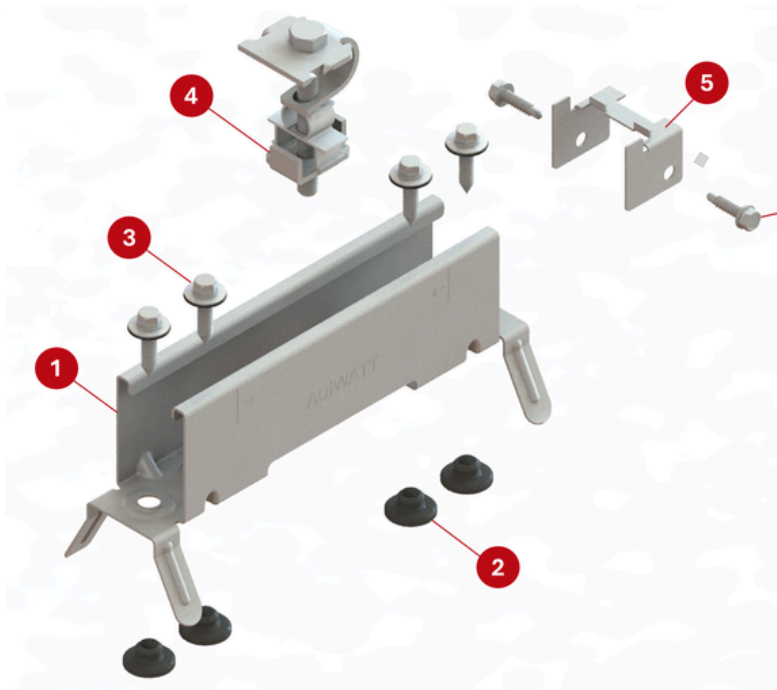


- 1** Short-rail PRIMA+
- 2** Rondelle EPDM d'étanchéité
- 3** Vis autoforeuse $\varnothing 6 \times 25$
- 4** Clamp complet AdiWatt
- 5** Butée basse
- 6** Vis autoforeuse $\varnothing 4.8 \times 20$

Plan du système PRIMA +



Pièces du système PRIMA + Bridge



- 1** Short-rail PRIMA+ Bridge
- 2** Rondelle EPDM d'étanchéité
- 3** Vis autoforeuse Ø6x25
- 4** Clamp complet AdiWatt
- 5** Butée basse
- 6** Vis autoforeuse Ø4.8x20

Plan du système PRIMA + Bridge

