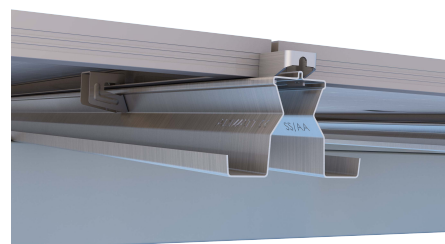


Fiche Technique

PROFIL ÉVOLUTION

Objet

Le procédé AdiWatt Profil Évolution est un procédé associant des modules photovoltaïques cadrés à un système de montage spécifique permettant une mise en œuvre en toiture ou sur ombrière pour une pose en mode portrait ou paysage.

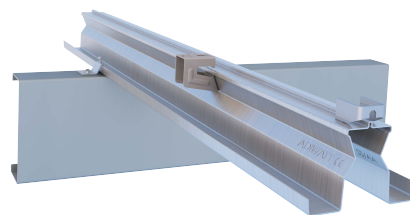


Caractéristiques techniques

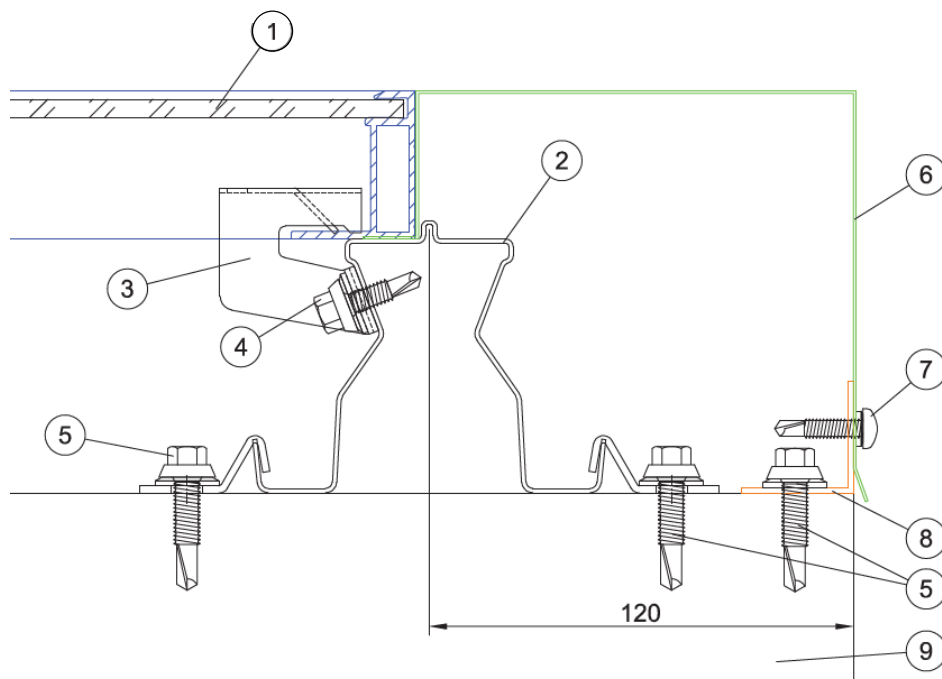
Métal	Acier + ZM310 suivant EN 10346
Domaine d'emploi	Toiture neuve ou existante - Toiture isolée (ombrière) - Toit terrasse
Zones de pose	Locaux à faible et moyenne hygrométrie - Compatible zone cyclonique
Altitude maxi de pose	900 m
Inclinaison pente max	5° à 20°
Pose et fixation des modules	Par glissement avec fixation par le dessous
Modules	Cadrés avec retour de cadre - Portrait ou paysage
Entraxe panne	3 m max (selon le projet cette valeur peut être revue à la baisse)
Étanchéité	Rails drainants et gouttières inter module
Poids du système	Pose portrait: 3,2 kg/m ² Pose paysage: 1,8 kg/m ²

Pièces du système

DÉNOMINATION	RÉFÉRENCE ADIWATT
Clamp fixation module	EVOCLAMP & EVOCLAMP 47
Eclisse souple	ECLISSE SOUPLE EVOLUTION
Crapaud de fixation	EVOFIX
LONGERONS	Longeron Evolution LG *****
Butée	Butée universelle EVO 3
Gouttière intermodule	NONE
Cale intermodule	Cale inter-module cadre 30 mm



Plans du système



- 1 : Panneau photovoltaïque
- 2 : Longeron Evolution
- 3 : Clamp
- 4 : Vis autoforeuse de fixation au longeron
- 5 : Vis autoforeuse de fixation à la panne
- 6 : Habillage de rive (Standard : laqué RAL 5008)
- 7 : Vis autoforeuse fixation habillage, tête bombée
- 8 : Equerre de fixation habillage
- 9 : Panne