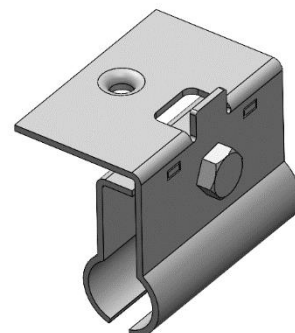


## Objet

Les pinces OPTIMA KALZIP® servent à fixer les rails OPTIMA au niveau du joint debout, grâce à des vis M8



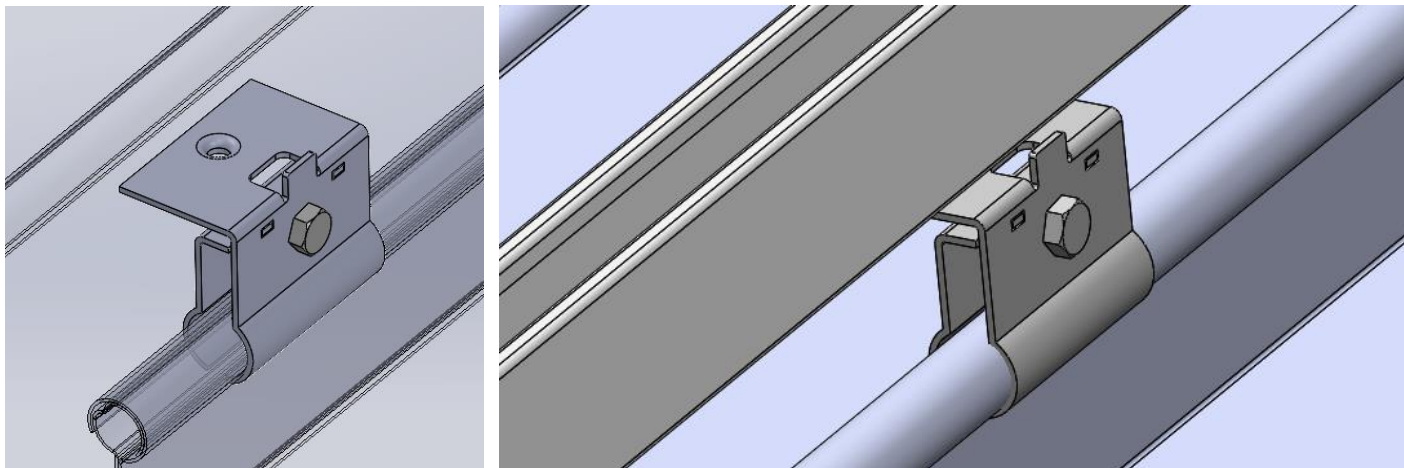
## Caractéristiques

1. Les pinces OPTIMA Kalzip® sont utilisables dans le cas des couvertures en profilés à joint debout type Kalzip®, associées au système OPTIMA.
2. Sur demande, la pince OPTIMA Kalzip® peut être revêtues d'une finition de type polymère ou autre.
3. Le système OPTIMA kalzip® peut être utilisé sur des pentes de toit de 1,5° à 3°.

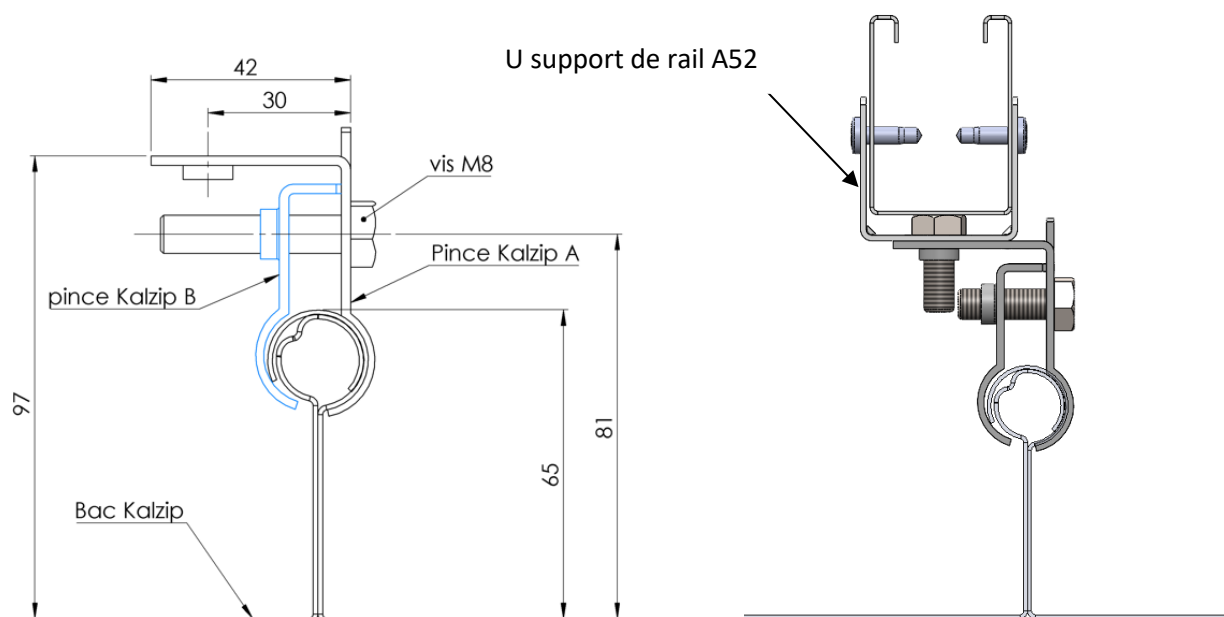
Référence	<b>PINCE OPTIMA KALZIP®</b>
Référence AdiWatt	10839
Numéro de plan AdiWatt	012-01-0010
Matière	Acier S350GD
Traitement de surface	ZM310 suivant NF EN 10346
Épaisseur	Épaisseur 2.0 mm
Conditionnement	Vrac carton
Dimensions	60 x 47 x 65 mm

## Fixation sur le joint debout

Les pinces OPTIMA KALZIP® sont fixées sur le joint debout du profil de couverture autoportant KALZIP®, réalisé en alliage d'aluminium AF 65/537, et permettent la fixation du rail AdiWatt A52 dans le sens du joint.



Fixation des rails A52 à l'aide des pinces OPTIMA au droit des pattes de fixation composite du bac sur l'écarteur.



Couple de serrage des vis M8 : 8N.m mini

(\* ) Possibilité d'utiliser le U support de rail A52 en option