

# ADIWATT

Le photovoltaïque, une histoire d'experts

SOLUTION POUR BAC À ONDES TRAPÉZOÏDALES FIXÉE À LA  
STRUCTURE DU BÂTIMENT

## OPTIMA

OPTIMA garantit une pose efficace en s'adaptant parfaitement à l'ensemble des bacs à ondes trapézoïdales. La conception de ce système permet une fixation à la panne et s'adapte à tous les modules cadrés.

 La Jubarderie, 41 270 Fontaine Raoul

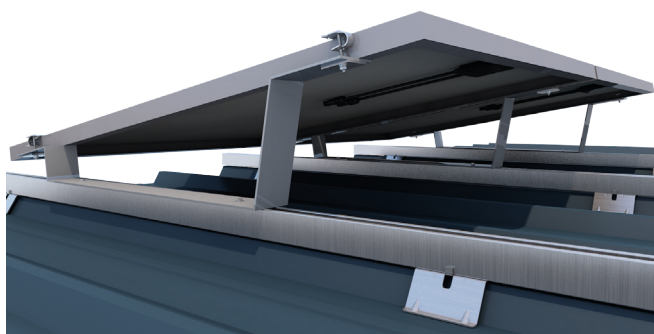
 [info@adiwatt.com](mailto:info@adiwatt.com)

 02-54-23-39-90



# Spécificités

- Le système OPTIMA permet une pose sans repérage de la toiture. Le pontet du système OPTIMA muni de son joint d'étanchéité s'adapte aux différentes ondes trapézoïdales du bac et se fixe en lieu et place du cavalier existant.
- Aucun effort n'est appliqué sur la toiture grâce à une fixation directement dans la charpente.
- Le système est applicable dans les zones cycloniques avec l'ajout d'un 3ème rail /colonne.
- L'option OPTIMA+ permet d'optimiser l'orientation de vos modules pour assurer une meilleure production d'énergie.
- OPTIMA offre une ventilation performante de 9.6 cm sous les modules et assure une excellente productivité ainsi qu'une plus grande durée de vie des modules photovoltaïques.
- Nos solutions sont conçues et fabriquées en France.



## Caractéristiques techniques

Domaine d'application	Bac à ondes trapézoïdales
Inclinaison de la toiture	0° à 45°
Fixation	Dans la panne : acier / bois / béton
Type de modules & Orientation	Cadrés et non cadrés - Paysage
Matériau du système d'intégration	acier avec revêtement +ZM310 suivant norme EN10346 (Magnelis® ou autre)
Visserie	Acier inoxydable et zingué
Mise à la terre	Rapport d'essai VERITAS
Garantie	10 ans
Certification	ETN / aTec