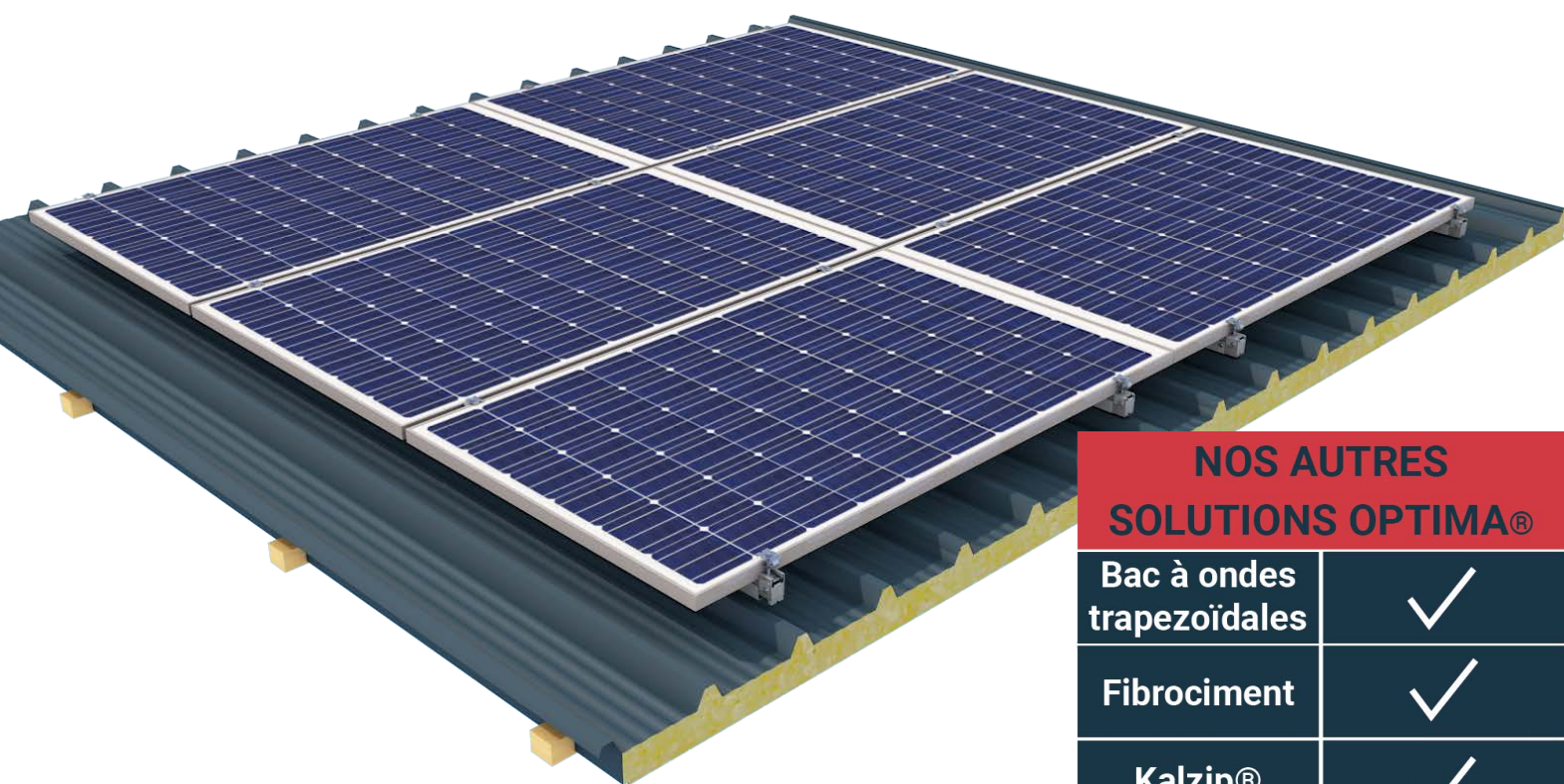


SOLUTION POUR COUVERTURE EN PANNEAUX SANDWICH

Optima®

Afin de répondre aux spécificités des toitures en panneaux sandwich, AdiWatt a développé et fabrique une solution de fixation permettant la pose de modules photovoltaïques cadrés, en conservant le panneau sandwich dans son intégralité.



NOS AUTRES SOLUTIONS OPTIMA®

Bac à ondes trapezoïdales	✓
Fibrociment	✓
Kalzip®	✓
Toiture Tuiles	✓

© La Jubarderie, 41270 Fontaine Raoul

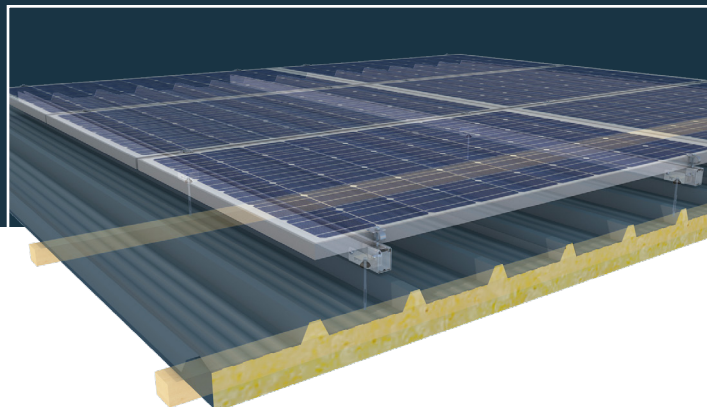
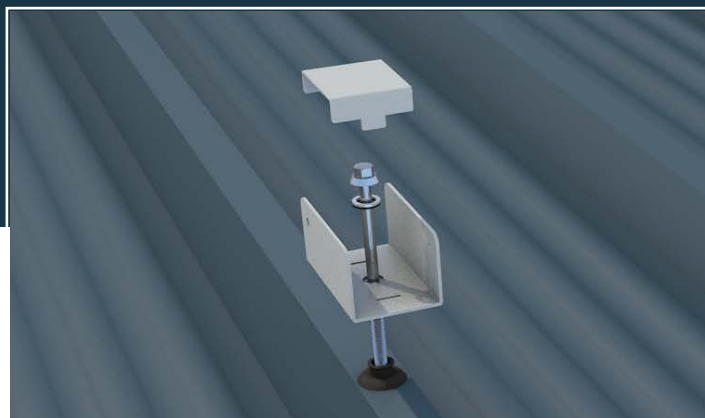
✉ info@adiwatt.com ☎ 02-54-23-39-90



ISO 9001

Spécificités

- Notre système de fixation pour toiture en panneaux sandwich permet une rapidité de mise en œuvre.
- Aucun effort n'est appliqué sur la toiture grâce à une fixation directement dans la charpente.
- Les vis sont insérées dans une entretoise destinée à éviter la compression de l'isolant polyuréthane.
- Les rails sont posés sur des supports spécifiques universels orientables en forme de U pour garantir une pose à plat sans déformation.
- Le système est applicable dans les zones cycloniques avec l'ajout d'un 3e rail/ colonne.
- Notre solution offre une ventilation performante sous les modules et assure une meilleure productivité.
- Deux rondelles garantissent l'étanchéité à l'endroit de la fixation.
- Nos solutions sont conçues et fabriquées en France.



Caractéristiques techniques

Domaine d'application	Toiture panneaux sandwichs
Résistance intempéries	Compatible zones cycloniques
Fixation	Dans la panne
Type de modules & Orientation	Cadrés - Paysage
Matériau système d'intégration	Magnélis®
Visserie	Acier inoxydable et zingué
Mise à la terre	Rapport d'essai VERITAS
Garantie	10 ans
Certification	ETN

Notre équipe commerciale est à votre écoute pour l'étude de vos projets